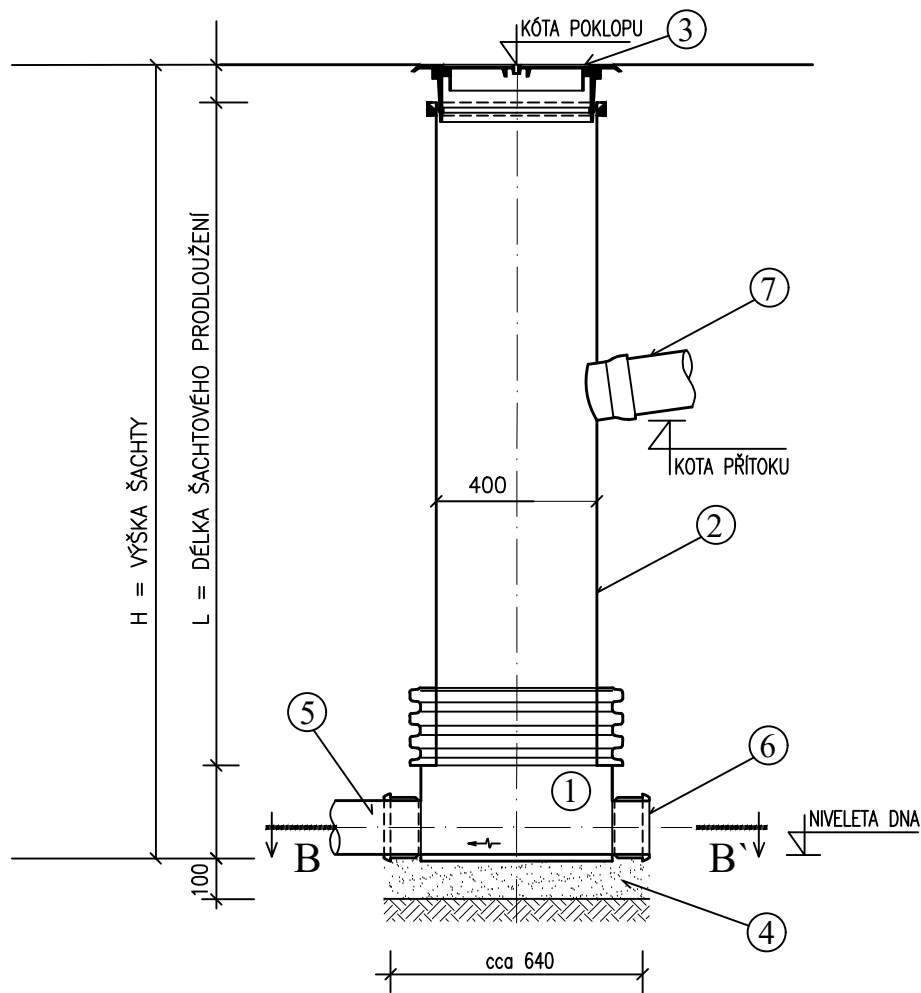


ŘEZ A-A'



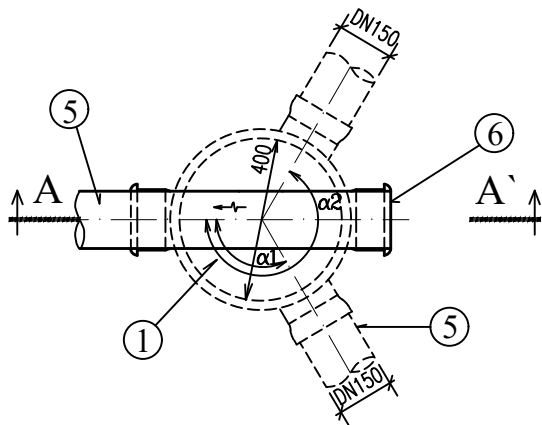
VÝPIS ŠACHET

OZNAČENÍ	OZNAČ. ŠACHTY	KÓTA POKLOPU	KÓTA DNA ŠACHTY	KÓTA PŘÍTOKU (SPADIŠTĚ)	VÝŠKA ŠACHTY H (m)	ŠACHTA NA POTRUBÍ	ÚHEL α1	ÚHEL α2	POZNÁMKA
příp. pro č.p.793	RŠ1	250,07	248,06	—	2,01	DN200mm	180°	-	
příp. pro č.p.793	RŠ2	249,71	248,30	—	1,41	DN200mm	270°	-	
příp. pro č.p.793	RŠ3	249,95	248,51	—	1,44	DN200mm	90°	153°	předpoklad
příp. pro č.p.255, 795	Š1	249,20	247,32	—	1,88	DN200mm	253°	-	
příp. pro č.p.255, 795	Š2	249,35	247,40	248,00	1,95	DN200mm	118°	229°	stáv. přítok (spadiště)

LEGENDA

- 1 DNO ŠACHTY (PŘÍTOKY DN200, 150, 1x ODTOK DN200)
- 2 ŠACHTOVÉ PRODLOUŽENÍ DN 400
- 3 POKLOP tř. D400, B125 vč. RÁMU A TĚSNÍCÍHO KROUŽKU
- 4 PÍSKOVÉ LOŽE
- 5 KANALIZAČNÍ POTRUBÍ - odtok
- 6 ZASLEPENÍ PŘÍTOKU HRDLA ZÁTKOU - varianta
- 7 NAPOJENÍ PŘÍPOJKY DO STĚNY ŠACHTY:  
DO PŘEDEM VYVRTANÉHO OTVORU VRTÁKEM IN-SITU  
SPOJKA IN-SITU DODÁNA JAKO ORIGINÁL VČ. PRYŽOVÉ TĚSNÍCÍ MANŽETY

ŘEZ B-B'



Vypracoval:	Marcela Skříčková	<b>Marcela Skříčková</b> autorizovaný technik ČKAIT Jiráskova 514, 666 01 Tišnov tel.: 723 104 072 e-mail: skrickova.m@seznam.cz		
Zodpovědný projektant:	Marcela Skříčková			
Kraj: Jihomoravský	K. ú.: Tišnov			
Objednatel:	Město Tišnov			
Akce:	Tišnov ul. Na Mlékárně - rekonstrukce a doplnění kanalizace			Paré č.
Část:	D. Dokumentace stavebních objektů D.2 Inženýrské stavební objekty SO 01 Kanalizační stoka "ML", přípojky Revizní šachta DN400			Datum:
				Měřítko:
				Formát:
				Stupeň:
				Číslo výkresu: